

1 次の【I】～【IV】の問いに答えなさい。

【I】以下の世界地図に関する各問いに答えなさい。

図1

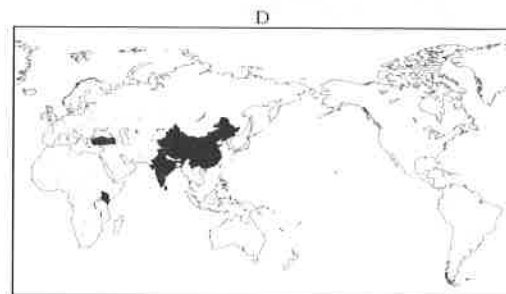
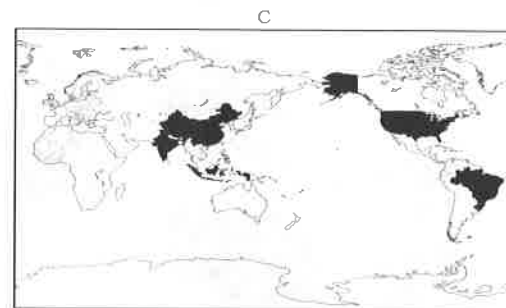
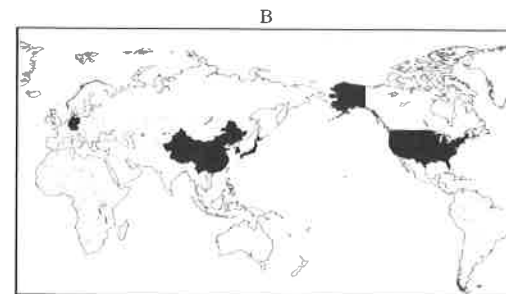
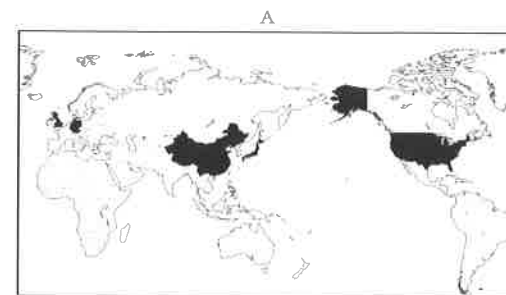


問1 この図1の世界地図の図法として正しいものを、次のア～エから1つ選び、記号で答えなさい。

ア. モルワイデ図法 イ. 正距方位図法 ウ. グード図法 エ. メルカトル図法

問2 地図中★はニューヨークを示している。日本が2月5日午前9時の時、ニューヨークは何月何日の何時になるのか答えなさい。ただし、ニューヨークの経度は西経75度とする。

の上位五か国をしめたものです。その組み合わせとして正しいものを次のア～エから1つ選び、記号で答えなさい。

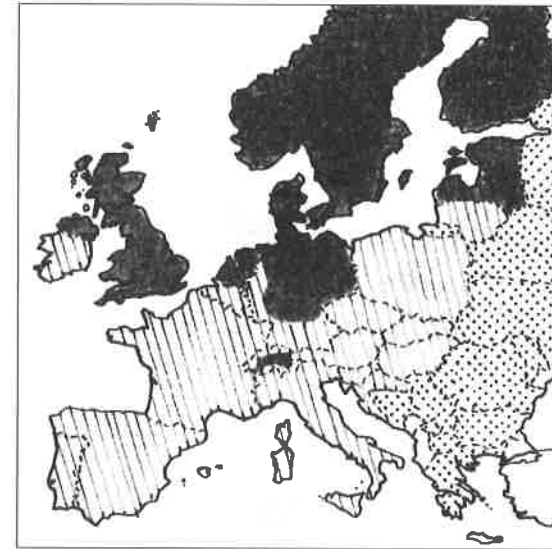


社会 (その3)

社会 (その4)

	A	B	C	D
ア	自動車の生産量	人口	国内総生産 (GDP) 額	茶の生産量
イ	国内総生産 (GDP) 額	茶の生産量	人口	自動車の生産量
ウ	国内総生産 (GDP) 額	自動車の生産量	人口	茶の生産量
エ	人口	茶の生産量	自動車の生産量	国内総生産 (GDP) 額

【Ⅲ】ヨーロッパに関して、以下の地図はこの地域のキリスト教の教派の分布を表している。それぞれの教派と凡例の正しい組み合わせを次のア～エから1つ選び、記号で答えなさい。



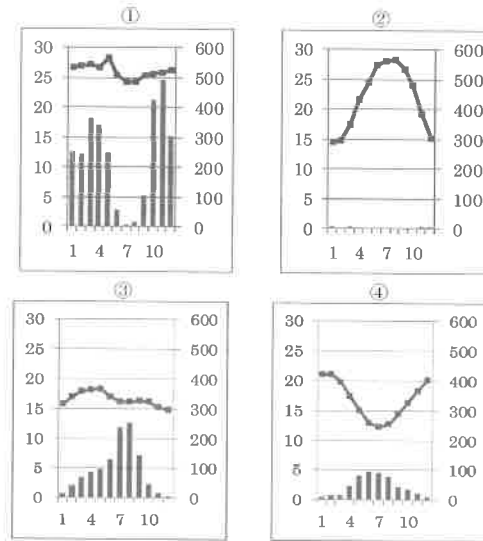
凡例	
	A
	B
	C

	A	B	C
ア	カトリック (旧教)	プロテスタント (新教)	東方正教
イ	プロテスタント (新教)	東方正教	カトリック (旧教)
ウ	東方正教	カトリック (旧教)	プロテスタント (新教)
エ	カトリック (旧教)	東方正教	プロテスタント (新教)

【IV】 アフリカ大陸に関して、以下の地図をみて、各問いに答えなさい。



問4 以下のグラフ①～④は地図中のカイロ・ケープタウン・リーブルビル・アディスアベバのいずれかの地点の降水量と気温をしめしたグラフである。カイロとケープタウンに適する組み合わせとして正しいものを、次のア～エから1つ選び、記号で答えなさい。ただし、左縦軸は気温(°C)、右縦軸は降水量(mm)、横軸は月をしめしている。



	カイロ	ケープタウン
ア	①	④
イ	③	②
ウ	③	①
エ	②	④

問3 以下の説明文①～③はどの国のことを説明したものか、地図中の記号ア～エからそれぞれ選び、記号で答えなさい。

- ① この国では長い間アパルトヘイトが行われ、少数の白人が黒人を支配する体制が続いてきたが、1990年代に廃止され、その後黒人の大統領が選出された。
- ② キリマンジャロ山を有する国で、おもな農産物はバナナや葉たばこなどで、世界でも上位の生産量である。
- ③ 旧宗主国がフランスであったことから、フランス語を話す国民も多い。オリーブの生産は世界9位^{※1}である。

※1 2012年の統計による。

問5 アフリカについて述べた文章のうち、誤っているものを次のア～エから1つ選び、記号で答えなさい。

- ア. 近年では砂漠への植林を進めており、アフリカの砂漠化は食い止められている。
- イ. アフリカ諸国では、カカオやコーヒーなどのモノカルチャー経済に頼る国々が多い。
- ウ. コバルトやクロムなどのレアメタルと呼ばれる希少金属が多く産出されている。
- エ. アフリカではイスラム教以外にも、キリスト教を信仰する人も多数いる。

問6 近年、人口増加や内戦による人口移動、薪の伐採や過放牧など様々な要因から、環境問題が深刻化しているサハラ砂漠の南縁のステップ地域のことを、カタカナ3文字で何というか答えなさい。

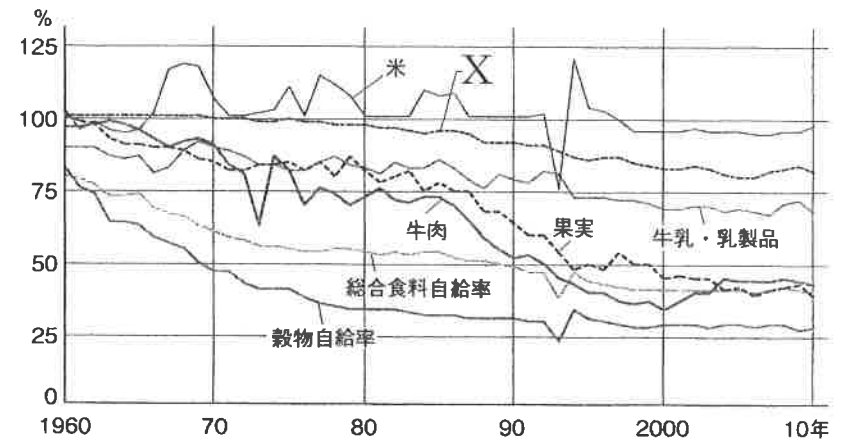
② 次の各問いに答えなさい。

問1 以下の表は世界の地域別の面積と人口の割合をしめています。Bに適する地域を次のア～エから1つ選び、記号で答えなさい。

面積 : 【A】 23.4%	【B】 22.3%	【C】 16.9%	北アメリカ 18.0%	【D】 13.1%	オセアニア 6.3%
人口 : 【A】 60.0%	【B】 15.5%	【C】 10.4%	北アメリカ 7.9%	【D】 5.7%	オセアニア 0.5%

ア. アジア イ. アフリカ ウ. 南アメリカ エ. ヨーロッパ

問2 以下の表は日本のおもな農産物の自給率の移り変わりをしめています。Xの農産物として最も適当なものを次のア～エから1つ選び、記号で答えなさい。



ア. 小麦 イ. 豆類 ウ. 野菜 エ. 砂糖類

問3 以下の日本地図をみて、(1)～(3)の各問いに答えなさい。



- (1) 地図中のア～エのうち世界自然遺産でない場所を1つ選び、記号で答えなさい。
- (2) 地図中のAの地域の説明文として最も適当なものを次のア～カから1つ選び、記号で答えなさい。

- ア. 20世紀のはじめ、日本初の本格的な製鉄所が建設されたこの地域は日本の近代的な重工業の発祥の地として知られています。
- イ. 年間を通じて降水量が少なくため池をつくって水の確保をし、少雨の気候と潮の干満を生かしての製塩業が行われてきました。
- ウ. 1995年に発生した大震災は震度7を記録し、この地域に大きな被害をだしました。この地震を教訓として、日本各地で活断層の調査が進みました。
- エ. 日本アルプスと呼ばれる山脈が連なり、火山も点在しています。険しい地形が目立ち、交通の難所が多かったためこの地域には独自の文化や産業が発達してきました。
- オ. 明治時代になって開墾された台地や山間部には日本最大の茶畑が広がっています。また沿岸部の南向き斜面には温暖な気候を利用したみかんやメロンの栽培が行われています。
- カ. 冬の積雪量は少なく晴天の日が多いが、夏になると寒流の千島海流の影響を受け、やませと呼ばれる冷たく湿った北東の風が吹くことがあります。

- (3) 次のア～エは地図中のB～Eの緯度・経度のいずれかをしめしています。Dの緯度・経度に適するものを1つ選び、記号で答えなさい。
- ア. 北緯38度 東経139度 イ. 北緯40度 東経140度
- ウ. 北緯34度 東経133度 エ. 北緯35度 東経137度

3 以下の略年表を見て、問いに答えなさい。

年代	世界のできごと	
前24世紀	インダス川流域に①インダス文明がおこる	
前1世紀	②イエスが生まれる	
7世紀	ムハンマド(マホメット)がイスラーム教を開く	A
8世紀半ば	③アッバース朝の成立	
8世紀末	カール大帝の戴冠・西ローマ帝国の復興	B
10世紀	唐が滅亡し、五代十国時代がはじまる	
11世紀	第1回十字軍の派遣	
13世紀	④テムジンがクリルタイでハンになる	C
14世紀	英仏百年戦争開始	

問1 下線部①も含まれる「四大文明」について、次の説明文中(a)～(d)に入る語句の組み合わせをア～オから1つ選び、記号で答えなさい。

たいてい古代文明は大河のほとりにつくられた。いわゆる「四大文明」のひとつ(a)文明はティグリス・ユーフラテス川流域に成立し、時間をあわす60進法や(b)文字を考えた。(a)とエジプトを含む地域ではアルファベットも発明された。巨大な(c)が残る(d)川のほとりには、エジプト文明が栄えた一方、南アジアのモエンジョ＝ダロ遺跡からは排水施設も発掘されている。

	(a)	(b)	(c)	(d)
ア	メソポタミア	くさび形	ピラミッド	ナイル
イ	オリエント	くさび形	万里の長城	ナイル
ウ	メソポタミア	フェニキア	万里の長城	ガンジス
エ	オリエント	甲骨	万里の長城	ライン
オ	メソポタミア	甲骨	ピラミッド	ライン

問2 下線部②について、このころの日本の様子として正しいものを次のア～エから1つ選び、記号で答えなさい。

- ア. たて穴住居に暮らし、狩りや採集の豊かな恵みを土偶に願った。
- イ. 稲作や金属器が大陸から伝来し、高床倉庫に稲穂を貯蔵した。
- ウ. 邪馬台国の卑弥呼が魏に使いを送る。
- エ. 大和を中心に強力な国家が生まれ、大規模な古墳がつくられた。

問3 表中 A のころの日本は、律令国家が成立した。下線部③のころ「壘田永年私財法」が出された理由を30字以内で答えなさい。ただし、下の2つの語句を必ず使うこと。

【語句】 口分田 班田收授

問4 表中 B の期間の出来事について、あとの(1)・(2)に答えなさい。

- (1) 正しいものを次のア～エから1つ選び、記号で答えなさい。
- ア. 桓武天皇が政治の建て直しをはかり遷都した。
 - イ. 空海が比叡山延暦寺で天台宗を開いた。
 - ウ. 日本の風土や生活感情に合った天平文化が栄える。
 - エ. 朝鮮半島では、百済が滅び高麗が成立した。
- (2) このころの日本では摂関政治がおこなわれた。藤原氏の摂関政治について正しいものを次のア～エから1つ選び、記号で答えなさい。
- ア. 呪術などを用いて、神の代理者として支配した。
 - イ. 実力がある者が力をのばして上の身分の者に勝ち実権を握った。
 - ウ. 天皇が幼い時は関白、成長すると摂政として補佐をした。
 - エ. 娘を天皇のきさきにして勢力の拡大をはかった。

問5 表中 C の期間の出来事について、下の資料①・②を見て、あとの(1)・(2)に答えなさい。

- ①このごろ都にはやるものをあげると、夜討ちや強盗、天皇のにせの文章。
(建武年間記の一部要約)
- ②一、森林の苗木を切った者は五百文のばつをあたえる。
(今堀日吉神社文書の一部要約)

(1) 資料①は、当時の社会の混乱をあらわしている。文中の下線部の天皇とは誰か、漢字で答えなさい。

(2) 資料②の村のおきてについて、このころ農村では有力な農民を中心に村ごとにまとまり自治組織をつくった。この自治組織を何というか。次のア～エから1つ選び、記号で答えなさい。

ア. 講 イ. 惣 ウ. 氏 エ. 座

問6 下線部④について、テムジンとはチンギスハンの幼名である。こののちモンゴル軍の大軍が2度も北九州に襲来する。これを何というか。漢字2文字で答えなさい。

4 以下のA～Gの人物について説明文を読み、問いに答えなさい。

	人物名	説明文
A	森鷗外	文豪として活躍した人物で、欧米の文明と接するようになった日本の知識人の姿を描いた小説『舞姫』を発表した。
B	徳川吉宗	将軍在職のあいだ、諸政策を実行して幕政の改革をおこなった。有能な人材を多く登用し、将軍みずから先頭に立って改革に取り組んだ。
C	伊藤博文	ヨーロッパ諸国の憲法を調査し、君主権限の大きいプロイセンなどの憲法を参考に、大日本帝国憲法の起草を進めた。
D	徳川慶喜	フランスの援助のもとに幕政の立て直しにつとめたが、土佐藩の進言を受け入れて朝廷に政権の返上を申し出た。
E	新渡戸稲造	国際的に活躍し、日本の精神文化を世界に紹介した。国際連盟の事務局長を務め、国際平和と文化交流に尽力した。
F	織田信長	自治的都市として繁栄をはこつた堺を直轄領としたり、商工業者に自由な営業活動を認めるなど、都市や商工業を重視する経済政策を打ち出した。

問1 Aの人物について、Aと同じ時代に活躍し、『吾輩は猫である』『坊ちゃん』などの作品を残した人物の名前を漢字で答えなさい。

問2 Bの人物について、Bを説明した文中(あ)・(い)にあてはまる語句の組み合わせとして正しいものを、次のア～エから1つ選び、記号で答えなさい。

徳川吉宗は、(あ)の改革とよばれる政治改革を実施した。吉宗は、武士に質素・儉約を命じ、上げ米の制を定めた。さらに(い)という裁判の基準となる法律を定め、庶民の意見を聞く目安箱を設置した。

	(あ)	(い)
ア	寛政	公事方御定書
イ	享保	御成敗式目
ウ	享保	公事方御定書
エ	寛政	御成敗式目

問3 Cの人物について、Cが制定に力をつくした大日本帝国憲法の一部としてあてはまるものを、次のア～エから1つ選び、記号で答えなさい。

- ア. 「人の世に熱あれ、人間に光あれ」
- イ. 「人は生まれながらに、自由で平等な権利を持つ」
- ウ. 「広く会議を興し万機公論に決すべし」
- エ. 「万世一系の天皇之を統治す」

問4 Dの人物について、Dの時代の出来事である、下の(あ)～(う)を古い順に正しく並べたものを、次のア～エから1つ選び、記号で答えなさい。

(あ) 徳川慶喜が、政権を朝廷に返す大政奉還をおこなった。
 (い) 日米和親条約を結び、下田と箱館(函館)の2港を開いた。
 (う) 大老の井伊直弼が桜田門外で暗殺された。

- ア. (う) → (い) → (あ) イ. (い) → (う) → (あ)
- ウ. (あ) → (う) → (い) エ. (い) → (あ) → (う)

問5 Eの人物について、Eが大きく関わった国際連盟の説明として正しいものを、次のア～エから1つ選び、記号で答えなさい。

- ア. イギリス、フランス、イタリア、日本が常任理事国となった。
- イ. アメリカ大統領ルーズベルトの提唱により設立され、本部はニューヨークに置かれた。
- ウ. ソ連、ドイツはこの連盟に最後まで加盟することはなかった。
- エ. アジアやアフリカ諸国の独立のために活動をおこなった。

問6 Fの人物について、Fは楽市・楽座を実施し道路を整備した。そのほかに、Fが商工業の発展のために実施したことを1つ答えなさい。

問7 A～Fの出来事を古い順に正しく並べたものを、次のア～エから1つ選び、記号で答えなさい。

- ア. F → B → D → E → C → A
- イ. F → D → B → C → A → E
- ウ. F → B → D → C → A → E
- エ. F → D → B → E → C → A

5 以下の文章を読み、問いに答えなさい。

(a)日本国憲法では、第9条で戦争を放棄して世界の恒久平和のために努力するという「X」を基本原理としている。一方、(b)日本は国を防衛するために自衛隊をもっており、日本の防衛だけではなく、(c)国連平和維持活動への参加など世界の平和を担う活動も行なっている。昨年9月の参議院本会議において「Y」自衛権の限定的な行使を可能にする安全保障関連法が成立し、自衛隊の役割や活動範囲の強化・拡大がなされた。また、日本は防衛のために、アメリカと(d)日米安全保障条約を結んでいる。

東西冷戦が終結し、国際社会は急速にグローバル化が進展し、国境をこえた活動が活発となっている。その一方で難民や不法移民、世界の金融危機、(e)地球温暖化など国境をこえるさまざまな問題が発生している。これらの問題に取り組むための国際協調を基盤とした秩序づくり(グローバル・ガバナンス)が整備され始め、従来の国家の軍事力による「国家の安全保障」ではなく人間一人ひとりの生命や人権を重視する「人間の安全保障」が提唱され、世界のなかの日本としての役割が大いに期待されている。

問1 空欄「X」・「Y」にあてはまる語句をそれぞれ漢字で答えなさい。

問2 下線部(a)について、条文にあてはまる語句の組み合わせとして正しいものを次のア～オから1つ選び、記号で答えなさい。

憲法14条

① すべての国民は、法の下に平等であって、「A」、信条、性別、社会的身分又は「B」により政治的、経済的又は社会的関係において差別されない。

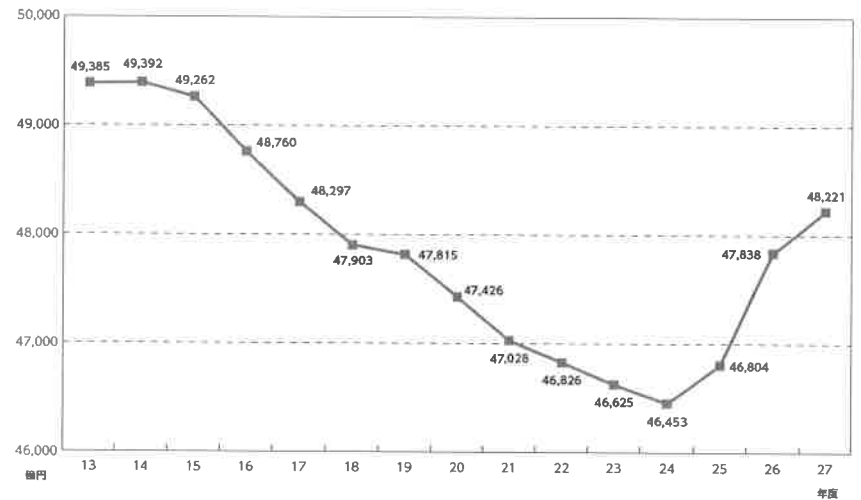
憲法19条

思想及び「C」の自由は、これを侵してはならない。

	A	B	C
ア	人種	教育	身体
イ	財産	教育	良心
ウ	人種	門地	良心
エ	財産	門地	身体
オ	人種	門地	身体

問3 下線部(b)について、下の資料は日本の過去15年間の防衛関係費(当初予算)の推移である。この資料から読み取れることについて述べた文として正しいものを、次のア～エから1つ選び、記号で答えなさい。

過去15年間の防衛関係費(当初予算)の推移



(2015年度防衛白書より作成)

- ア. 防衛関係費(当初予算)は平成14年度の4兆9392億円をピークに平成27年度まで減少傾向にある。
- イ. 防衛関係費(当初予算)は平成24年度まで減少傾向にあったが、平成25年度より増加に転じ、平成27年度では4兆8221億円にまで増加している。
- ウ. 平成16年度から平成19年度まで防衛関係費(当初予算)は全て4兆8000億円を超えている。
- エ. 過去15年間の防衛関係費(当初予算)で4兆7000億円を下回ったことはない。

問4 下線部(c)について、国連平和維持活動の別称として正しいものを次のア～エから1つ選び、記号で答えなさい。

- ア. PKO イ. ODA ウ. PKF エ. NGO

問5 下線部(d)について、日米安全保障について述べた文として誤っているものを、次のア～エから1つ選び、記号で選び答えなさい。

- ア. 他国が日本の領土を攻撃してきたときには、日米が共同して防衛する。
- イ. 共同防衛のため、日本国内にアメリカ軍が駐留することを認めている。
- ウ. 共同防衛のため、日本はアメリカ軍の活動を限られた範囲で支援することを認めている。
- エ. 日本に駐留するアメリカ軍の基地のうち約20%が沖縄に設置されている。

問6 下線部(e)について、1997年に採択された温室効果ガスの排出削減を先進工業国に義務づけた議定書の名称を漢字で答えなさい。

6 以下の文章を読み、問いに答えなさい。

2012年12月に発足した第2次安倍内閣は、(a)景気回復を図るために、金融政策、財政政策、成長戦略の「三本の矢」といわれる3つの方法による「アベノミクス」とよばれる政策をスタートさせました。

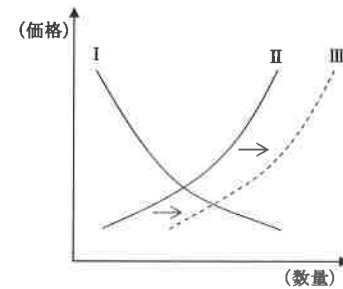
政府と連携した(b)日本銀行は、金融政策によって、世の中に流通するお金の量を増やしました。政府は、財政政策によって、[X] 事業への支出を増やし、(c)雇用の拡大に努めました。

そして、成長戦略として、さらに(d)経済活動を活発にするために、規制緩和や新しい産業への支援などを進めていこうとしました。

これらの取り組みによって、(e)円安が進み、株価も上がっていきました。そのような中、2014年4月、(f)社会保障の財源を確保するために、(g)消費税の税率が8%に引き上げられました。

問1 文章中空欄 [X] に入る最も適切な語句を、漢字2文字で答えなさい。

問2 文章中下線部(a)に関連して、下のグラフは、ある商品の需要と供給との関係を表したものであり、グラフ中のI、IIの曲線は、需要か供給のいずれかを表している。IIの曲線がIIIへと移動した場合の説明として最も適切なものを、次のア～エから1つ選び、記号で答えなさい。



- ア. この商品の需要が増えたので、価格は上昇する。
- イ. この商品の需要が減ったので、価格は下落する。
- ウ. この商品の供給が増えたので、価格は下落する。
- エ. この商品の供給が減ったので、価格は上昇する。

問3 文章中下線部(b)の役割について述べた文として誤っているものを、次のア～エから1つ選び、記号で答えなさい。

- ア. 政府の資金の出し入れを行っている。
- イ. 一般の人々の預金を事業の資金としている。
- ウ. 一般の銀行に資金の貸し出しを行っている。
- エ. 千円札や一万円札などの紙幣を発行している。

氏名

受験番号

※

(注) ※は、解答には全く関係ありません。

- 問4 下線部(c)に関して、近年の日本の労働や雇用の状況について述べた文として正しいものを、次のア～エから1つ選び、記号で答えなさい。
- ア. 景気変動に合わせて雇いを調整しやすくするため、終身雇用を採用する企業が増えてきている。
 - イ. 年間労働時間は減少傾向にあるため、過労死や労働災害はほとんどみられなくなった。
 - ウ. 年功序列型に加え、成果主義にもとづく賃金制度を導入する企業が多くみられるようになった。
 - エ. 外国人労働者は一般に日本人労働者より高賃金であるため、外国人労働者を雇用する企業は減ってきている。

- 問5 下線部(d)に関連して、経済活動の1つとして消費があるが、消費に関することらについて述べた文として正しいものを、次のア～エから1つ選び、記号で答えなさい。
- ア. 現金を前払いし、その場で現金を使わずに買い物ができるものにクレジットカードがある。
 - イ. 消費者行政を取りまとめる機関として、2009年に公正取引委員会が設置された。
 - ウ. クーリング・オフ制度を用いて、欠陥商品の損害賠償を求めることができる。
 - エ. アメリカのケネディ大統領は、「安全を求める権利」などの消費者の4つの権利を示した。

- 問6 下線部(e)に関して、一般に、円安の状況が日本の貿易にどのような影響を与えるか、下の語句を必ず使用し、20字以内で答えなさい。

[語句] 輸入 輸出

- 問7 下線部(f)に関して、次の文章中〔 Y 〕に入る最も適切な語句を、漢字4文字で答えなさい。

日本の社会保障制度は、憲法25条の規定にもとづいて整備され、社会保障・〔 Y 〕・社会福祉・公衆衛生の4つを基本的な柱としている。

- 問8 下線部(g)について、消費税と同じように、税を負担する人と納める人が異なる税として正しいものを、次のア～エから選び、記号で答えなさい。
- ア. 酒税 イ. 所得税 ウ. 法人税 エ. 自動車税

社会科解答用紙

1

I	問1	問2	月	日	時	II	III
IV	問3	①	②	③	問4	問5	問6

※

2

問1	問2	問3	(1)	(2)	(3)
----	----	----	-----	-----	-----

※

3

問1	問2	問3							
問4	(1)	(2)	問5	(1)	天皇	(2)	問6		

※

4

問1		問2	問3	問4	問5
問6				問7	

※

5

問1	X		Y	問2	問3	問4
問5		問6				

※

6

問1		問2	問3	問4	問5	問6		
					問7			問8

※